

# 現在の活動報告 ～THPをどう利用しているか～

名古屋大学医学部付属病院

医療技術部リハビリ部門

理学療法士、THP1期生 片岡亮人

於 第1回THP年次集会

テーマ「地域で暮らす人々とともにある保健医療を考える」



# 経歴

---

H15.4 名古屋大学医学保健学科理学療法学専攻入学

H19.4 名古屋大学大学院医学系研究科入学

(リハビリテーション療法学専攻)

THP養成コース受講(第1期)

H21.3 名古屋大学大学院卒業

THP養成コース修了

H21.4 名古屋大学医学部附属病院入職

(医療技術部リハビリ部門)

# 名大病院概要

- 病床：一般985床、精神科50床（計1035床）
- 外来患者数547,594人（H21年度）、  
29診療科
- 平均在院日数15.5日





# 大学院時代の自分

---

- 臨床に出ずに、学部を卒業し直接大学院へ入学
- 大学院時には基礎系研究を行い、臨床経験の無いまま病院へ



# トータルヘルスプランナーとは

---

- 在宅医療を要する個人とその家族のライフサイクルを視野に入れ、健康的な生活づくりが援助できる人材
- 高齢者の生活全体を視野に入れ、健康的な生活の創出援助ができる人材
- 疫学統計学的手法を用いて、地域保健政策・臨床研究の企画評価ができる人材



# THP養成コースを終えて...

---

THP最終レポートで...

「新たな知識を身につけたということは、無い」

今では.....



# 今(主に)何をしているか...

---

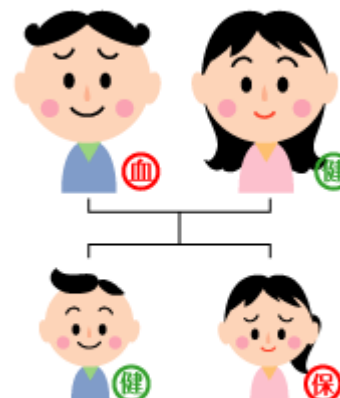
- 血友病関節症への理学療法および血友病カンファへの参加と患者会の参加・学会発表
- 人工股関節置換術置換後の理学療法および、その分野でのカンファ・学会等の参加
- 八雲町検診参加

# 血友病とは

- 血液凝固第Ⅷor第Ⅸ因子の欠乏により、先天的に血液が固まりにくくなる疾患。

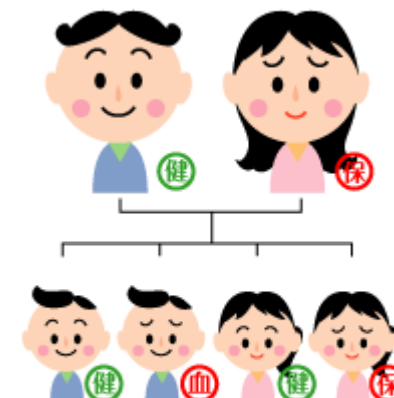
- 伴性遺伝。

血友病の父親と、非保因者の母親との間の子供は…



男子の場合は父親のX染色体を引き継がないので保因者とならない。しかし、子供が女子の場合は父親のX染色体を引き継ぐため必ず保因者となる。

保因者の母親と非保因者の父親との間の子供は…

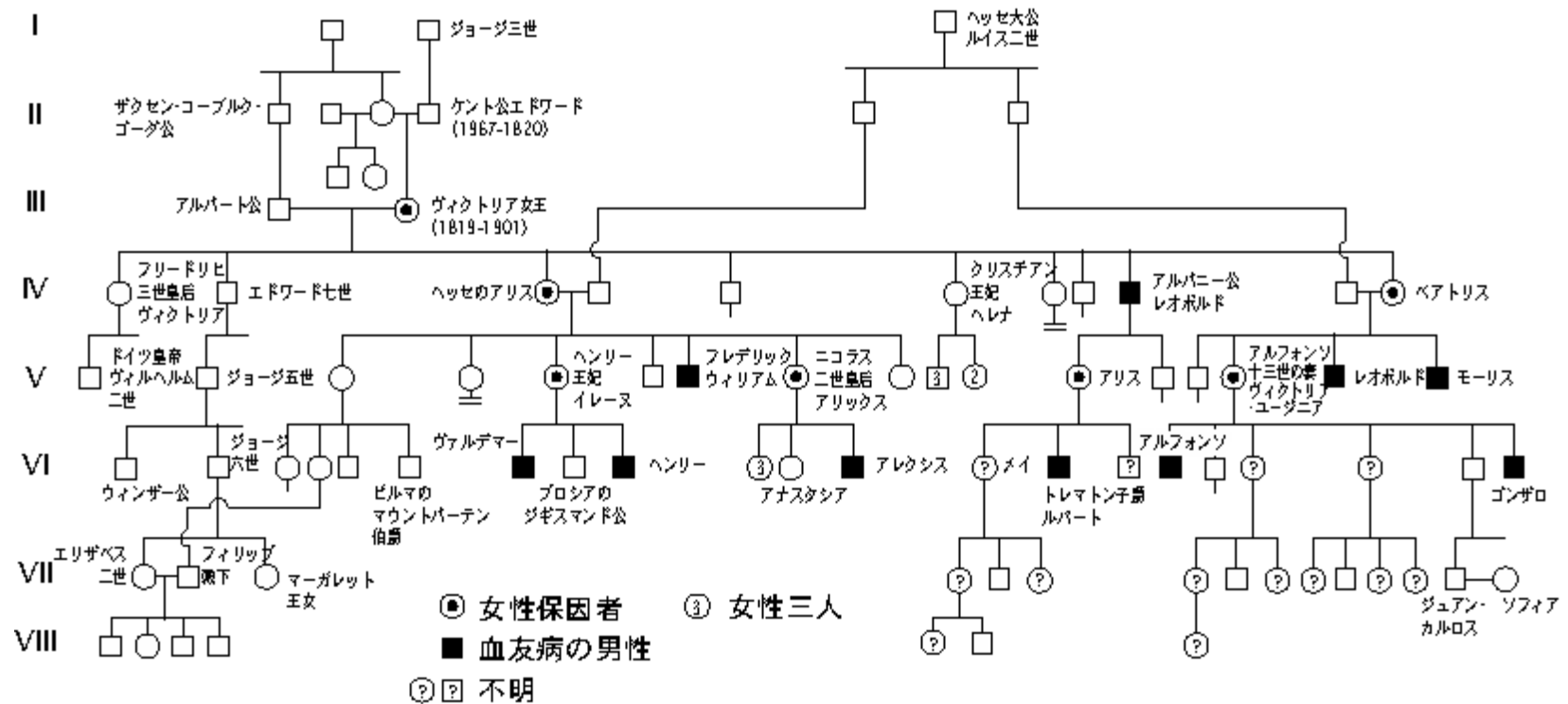


メンデルの法則に従い、正常な男子が1/4、血友病の男子が1/4、正常な女子が1/4、保因者の女子が1/4という確率で誕生する。



# 血友病とは

# ヴィクトリア女王は血友病保因者





# 血友病とは 血友病患者数

	1997年	2008年
血友病A	3,268	4,211
血友病B	693	916
女性血友病A	20	26
女性血友病B	5	8

厚生省HIV感染症発症予防・治療に関する研究班(福武班)血液凝固異常全国調査報告書  
血液凝固異常症全国調査 平成20年度報告書



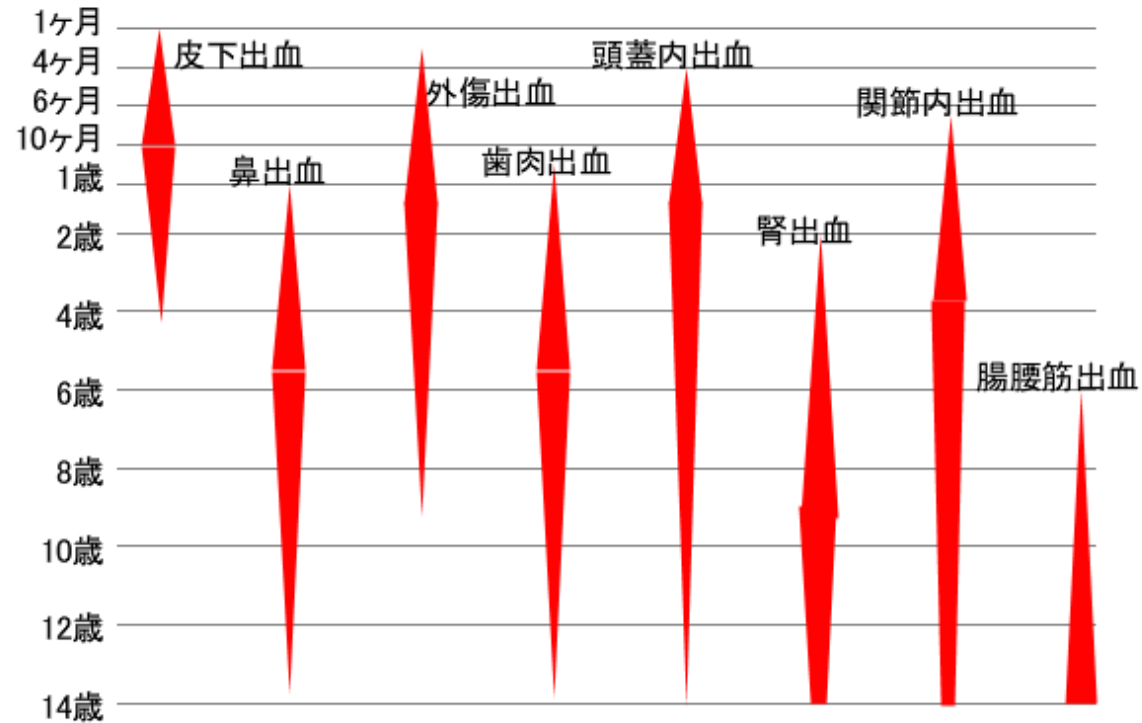
# 血友病とは 出血部位

---

- 関節内出血
- 皮下出血
- 筋肉内出血
- 頭蓋内出血
- 腎出血
- 口腔内出血
- 鼻出血
- 消化管出血
- 外傷後出血

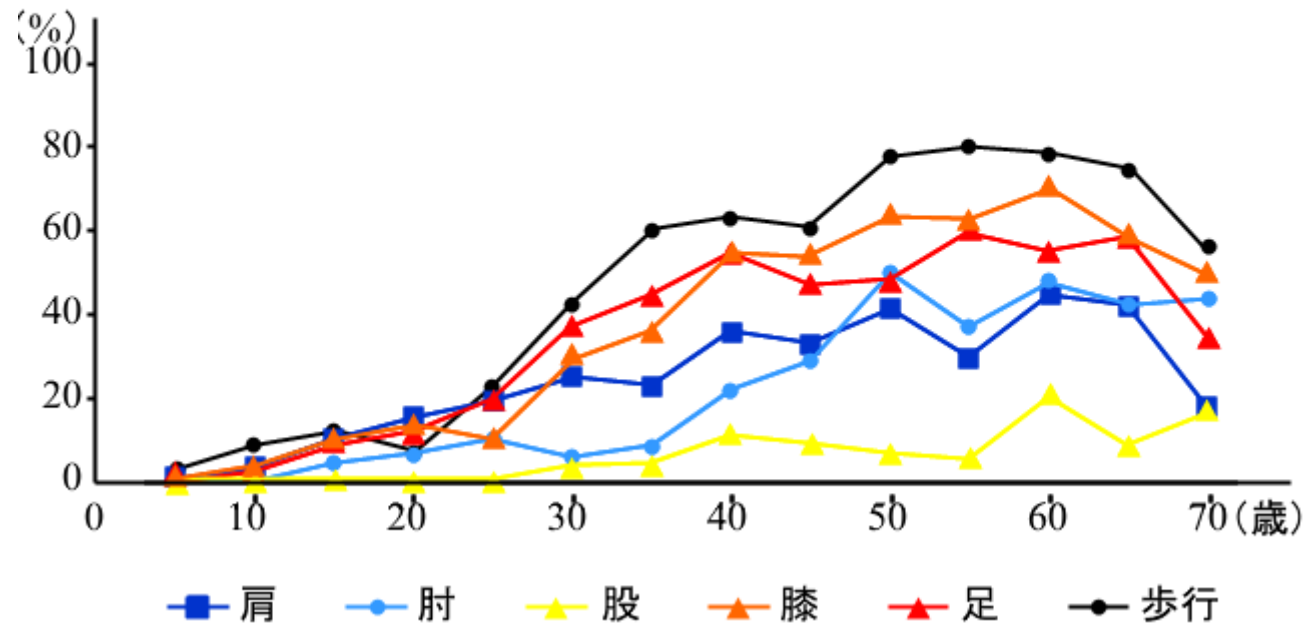
# 血友病とは 出血時期

主な出血の種類と好発年齢(三間屋ら)



# 血友病とは 関節内出血による機能障害

各年齢における血友病関節機能障害  
(血液凝固異常症全国調査 平成20年度報告)

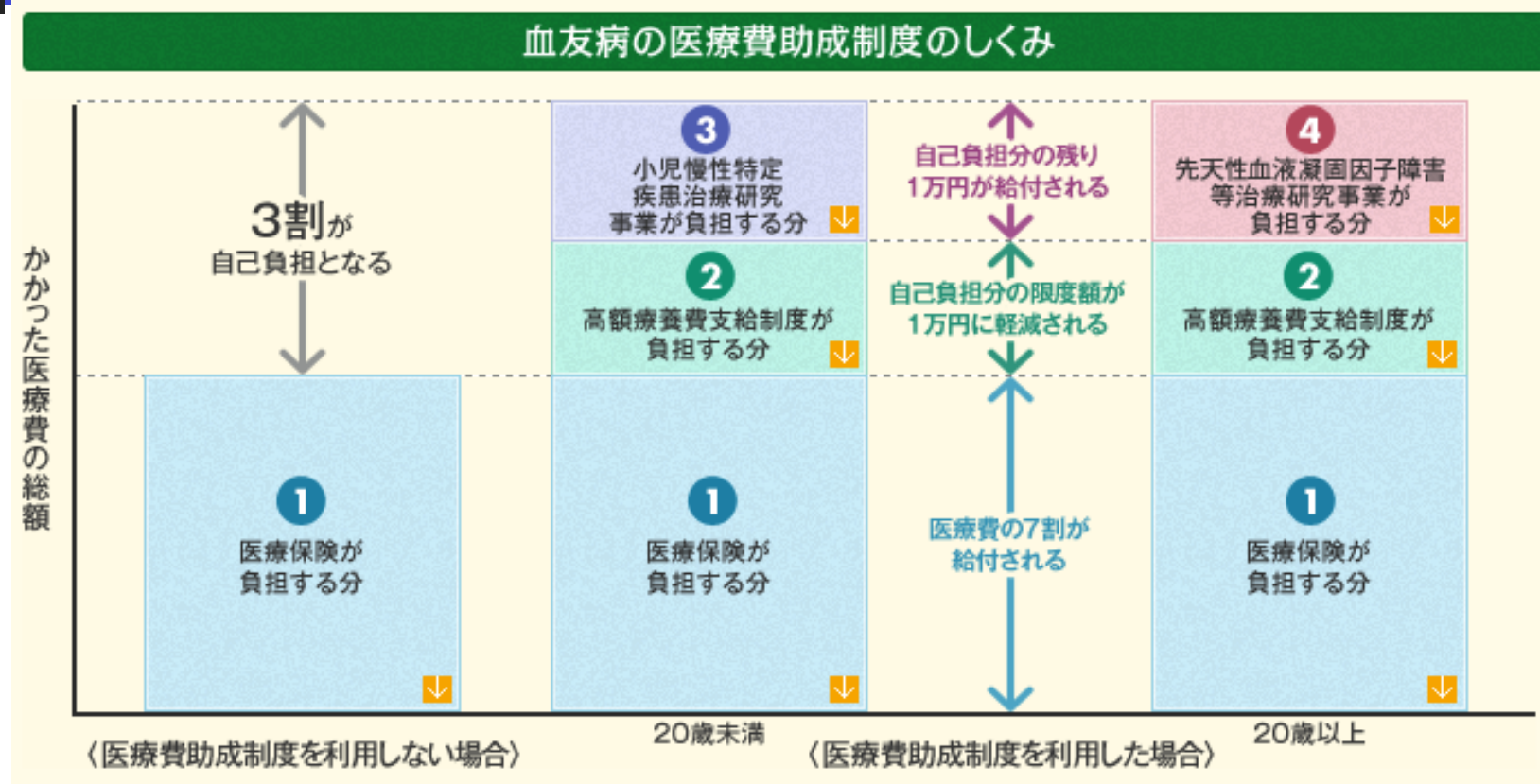


# 血友病とは 疾患コントロールには...

- 製剤輸注が重要



# 血友病とは 医療制度①



# 血友病とは 医療制度②

20歳未満	20歳以上	その他
特定疾病療養受領証	特定疾病療養受領証	乳幼児医療費助成制度
小児慢性特定疾患治療 研究事業	先天性血液凝固因子障 害等治療研究事業	身体障害者手帳
特別児童扶養手当	障害基礎年金	児童手当
障害児福祉手当		児童扶養手当
		傷病手当金





# 血友病とは

---

- さまざまな障害を呈しやすい。
- 出血コントロールが大切。
- さまざまな医療制度。



疾患知識を備え、  
多面的に対象者を見る必要がある。



# THPの意義

---

- 「興味のないことには、気付かない。」

# THPコースへの要望

---

- 迷子を作らない(所在をはっきりと)。



1. THP養成コースの一番最初に症例検討会を行う
2. 一番最後に同じ症例で検討会を行い、最初と見比べる
3. 討議した内容を踏まえ、一人一人が結論を出す。その後、再度議論する。

というのはいかがでしょう...？



ご清聴ありがとうございました

---